

Über uns

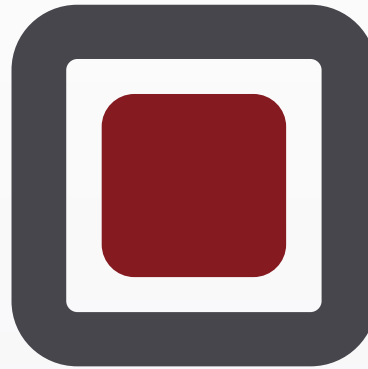
Die Tribotronik UG ist ein junges Startup im Bereich **Robotik**. Unter der Marke *Wayotec* entwickeln wir autarke Roboter – sogenannte Wayotrone – für unterschiedliche Anwendungsbereiche.

Unser Team besteht aus erfahrenen **Experten** der Bereiche Informatik, Robotik und Elektrotechnik sowie einer Produkt- und einer Gamedesignerin.

Know-How und Software

Sie planen ein eigenes **Robotik-Projekt** für Ihr Unternehmen?

Wir bieten Ihnen **individuelle und hoch-effektive** Lösungen in allen Bereichen der Robotik. Von der **Programmierung** umfangreicher Steuerungslösungen bis zur Entwicklung **intelligenter Roboter**.



WAYOTRON
FUNCONTROLLED ROBOT



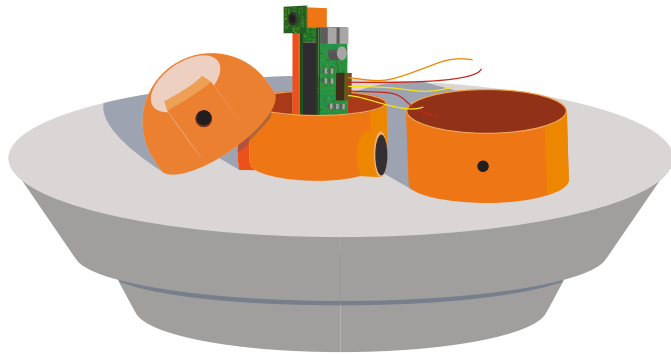
Kontakt:

Tribotronik UG (haftungsbeschränkt)
Prof.-Messerschmitt-Str. 1A
85579 Neubiberg

Telefon: +49 89 89 06 84 48
Email: info@tribotronik.de
Internet: www.tribotronik.de
www.wayotron.de

Wayotron·Kit – Roboterbausätze

Unsere Wayotron·Kits ermöglichen – in Verbindung mit einem Raspberry Pi – den Bau eines **voll funktionsfähigen** Roboters inklusive Kamera.

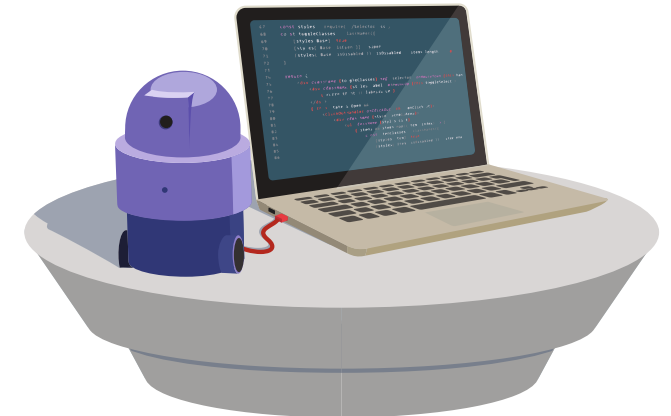
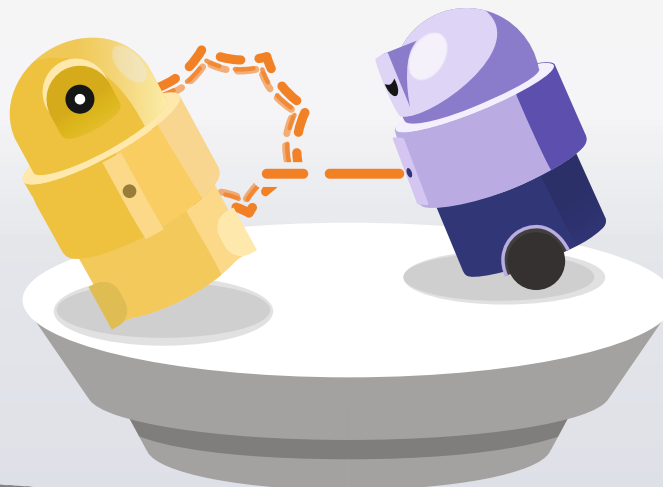


Eine **eigene Software** zum Ansteuern unterschiedlicher Sensoren ist bereits enthalten. Über eine freie **Programmierschnittstelle** können zudem jederzeit eigene Ideen umgesetzt werden.

Wayotron·Action – Roboterspiele

Mehrere Spieler kämpfen allein oder in Teams in einem **aufregenden Spiel** um den Sieg. Dabei kommen echte Roboter zum Einsatz, die von den Spielern über Tablets gesteuert werden.

Die Wayotrone können auf einem speziellen Spielfeld oder frei in der Wohnung umherfahren und andere Roboter mit ihrem Laser abschießen. **Zusätzliche Elemente**, wie z.B. Lichtschranken oder einnehmbare Fahnen, sorgen für mehr Komplexität und Abwechslung durch unterschiedliche Spielmodi.



Wayotron·Science – Lernroboter

Dieser Roboter unterstützt Schüler beim Erarbeiten der Grundlagen der **Softwareentwicklung**.

In einem speziellen Editor können die Jugendlichen einfache **Programmsequenzen** erstellen, die der Wayotron eigenständig abarbeitet. Für komplexere Abläufe steht eine **Programmierschnittstelle** zur Verfügung, über die alle Funktionen des Roboters angesteuert werden können.